

# Programme annuel de certification

Sage FRP 1000

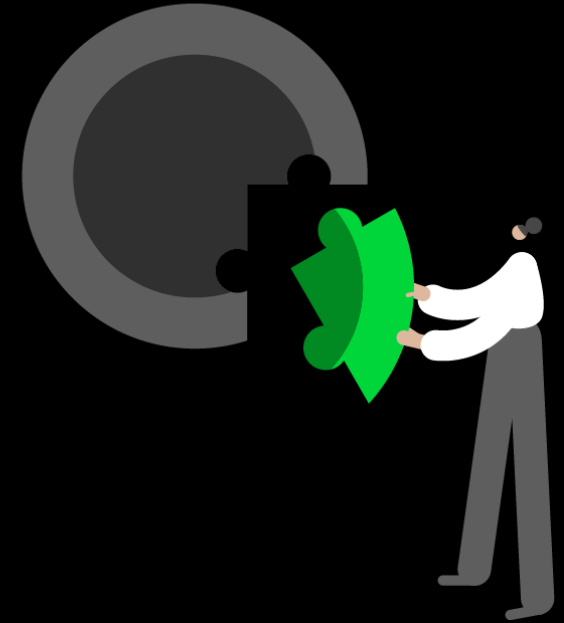
Sage



# Certifiez-vous !

## Être certifié ça signifie quoi ?

- Devenir Consultant Expert officiel Sage.
- Officialiser et faire reconnaître son expertise
- Augmenter sa légitimité auprès des clients et se distinguer de ses concurrents.
- Obtenir le badge « Certified Consultant » Sage et le partager sur les réseaux sociaux et sur l'ensemble des communications.
- Maintenir son expertise grâce au passage d'un examen de recertification régulier
- Avoir un accès privilégié à l'assistance Sage



# Sage FRP 1000 Comptabilité V10

## Examen de certification initial

(Référence : GMGPT0123)

- 90 questions
- 3 heures
- 300€ HT ou 2 crédits services/ consultant/ domaine
- 2 passages
- A réaliser dans les 60 jours qui suivent l'inscription
- Taux de réussite attendu : 80%

## Examen de certification initial Export

S'adresse aux partenaires Export (hors métropole et DOM) uniquement.

(Référence : GMGPT0123)

- 90 questions
- 3 heures
- 300€ HT ou 2 crédits services/ consultant/ domaine
- 2 passages
- A réaliser dans les 60 jours qui suivent l'inscription
- Taux de réussite attendu : 80%

# Sage FRP 1000 Immobilisations V10

## Examen de certification initial

(Référence : GMGPT0123)

- 90 questions
- 3 heures
- 300€ HT ou 2 crédits services/ consultant/ domaine
- 2 passages
- A réaliser dans les 60 jours qui suivent l'inscription
- Taux de réussite attendu : 80%

## Examen de recertification (à partir de la V8)

(Référence : GMGPT0128)

- 30 questions
- 1 heure
- 150€ HT ou 1 crédit services / consultant/ domaine
- 2 passages
- A réaliser dans les 60 jours qui suivent l'inscription
- Taux de réussite attendu : 80%

# Sage FRP 1000 Processus Opérationnels V10

## Examen de certification initial

(Référence : GMGPT0123)

- 90 questions
- 3 heures
- 300€ HT ou 2 crédits services/ consultant/ domaine
- 2 passages
- A réaliser dans les 60 jours qui suivent l'inscription
- Taux de réussite attendu : 80%

## Examen de recertification (à partir de la V8)

(Référence : GMGPT0128)

- 30 questions
- 1 heure
- 150€ HT ou 1 crédit services / consultant/ domaine
- 2 passages
- A réaliser dans les 60 jours qui suivent l'inscription
- Taux de réussite attendu : 80%

# Sage FRP 1000 Flux Financiers V10

## Examen de certification initial

(Référence : GMGPT0123)

- 90 questions
- 3 heures
- 300€ HT ou 2 crédits services/ consultant/ domaine
- 2 passages
- A réaliser dans les 60 jours qui suivent l'inscription
- Taux de réussite attendu : 80%

## Examen de recertification (à partir de la V8)

(Référence : GMGPT0128)

- 30 questions
- 1 heure
- 150€ HT ou 1 crédit services / consultant/ domaine
- 2 passages
- A réaliser dans les 60 jours qui suivent l'inscription
- Taux de réussite attendu : 80%

# Sage FRP 1000 Développement V10

## Examen de certification initial

(Référence : GMGPT0123)

- 90 questions
- 3 heures
- 300€ HT ou 2 crédits services/ consultant/ domaine
- 2 passages
- A réaliser dans les 60 jours qui suivent l'inscription
- Taux de réussite attendu : 80%

## Examen de recertification (à partir de la V8)

(Référence : GMGPT0128)

- 30 questions
- 1 heure
- 150€ HT ou 1 crédit services / consultant/ domaine
- 2 passages
- A réaliser dans les 60 jours qui suivent l'inscription
- Taux de réussite attendu : 80%

# Mises à jour de V7 à V10

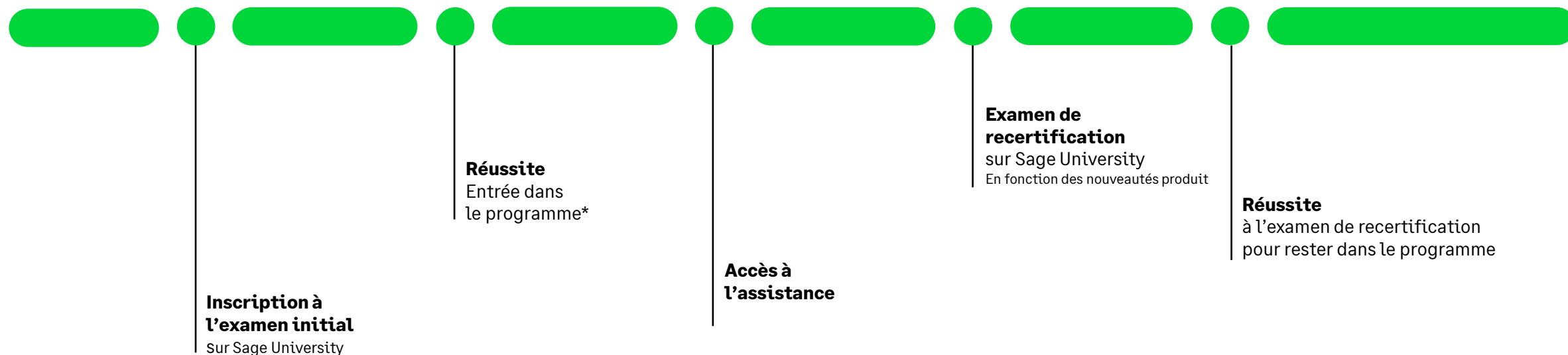
- Pour les certifiés V7 ou version antérieure → Examen initial V10
- Pour les certifiés V7.10 ou V8 → Examen de recertification V10
- Pour les certifiés V9

Domaine	
Comptabilité	Examen initial V10
Flux Financiers, Développement, Processus opérationnels, Immobilisations	Automatiquement recertifiés en V10 => aucun examen à passer



# Parcours annuel de certification

Le consultant certifié suit un parcours tout au long de l'année afin de mettre à jour ses connaissances et de rester dans le programme de certification Sage FRP 1000.



\* L'examen de recertification Sage FRP 1000 V10 – Comptabilité doit être réussi avant le 30/06/2023. Après cette date, l'accès à l'assistance Sage FRP 1000 ne sera plus possible aux consultants non certifiés.

# En savoir plus

## **Le passage de votre examen initial de certification**

Vous avez accès à 2 passages pour valider l'examen initial de certification, à réaliser dans les 60 jours à partir de la date de validation de votre commande.

## **Certification Individuelle**

Cette certification est individuelle et sera rattachée au consultant.

## **Le maintien de votre certification**

Le suivi des formations nouveautés et le passage de l'examen pour le maintien de votre certification sont indispensables pour conserver votre certification et rester dans le programme.

## **Départ des collaborateurs certifiés (Résiliation)**

Le départ des collaborateurs certifiés, doit donner lieu à une communication à [sageuniversitepartenaire@sage.com](mailto:sageuniversitepartenaire@sage.com).

## **Les règles de l'examen**

Les questions sont de types : choix multiples, choix unique ou vrai / faux.

- Pour chaque question, il y a 1 à 4 réponse(s) correcte(s). Pour chaque question, il vous faudra cocher la ou les bonne(s) réponse(s).
- Le temps qui vous est imparti est de 3 heures. L'examen s'arrêtera automatiquement après ce délai.
- Les questions sont pondérées à 1 point. Toute question non ou mal répondue est égale à 0.

# Liens utiles



Sage University

<https://sageu.com/france>

[Guide d'utilisation](#)



Une question ?

Service Operations

[certificationfr@sage.com](mailto:certificationfr@sage.com)