

# Utilitaires Sage Partner Cloud (SPC)

**mars 2025**

**Sage**



# Table des matières

## Utilitaires d'administration SPC

- Console d'administration des sessions utilisateurs SPC
- Optimisation SPC
- Test de connexion SPC
- Reindexation des bases Azure

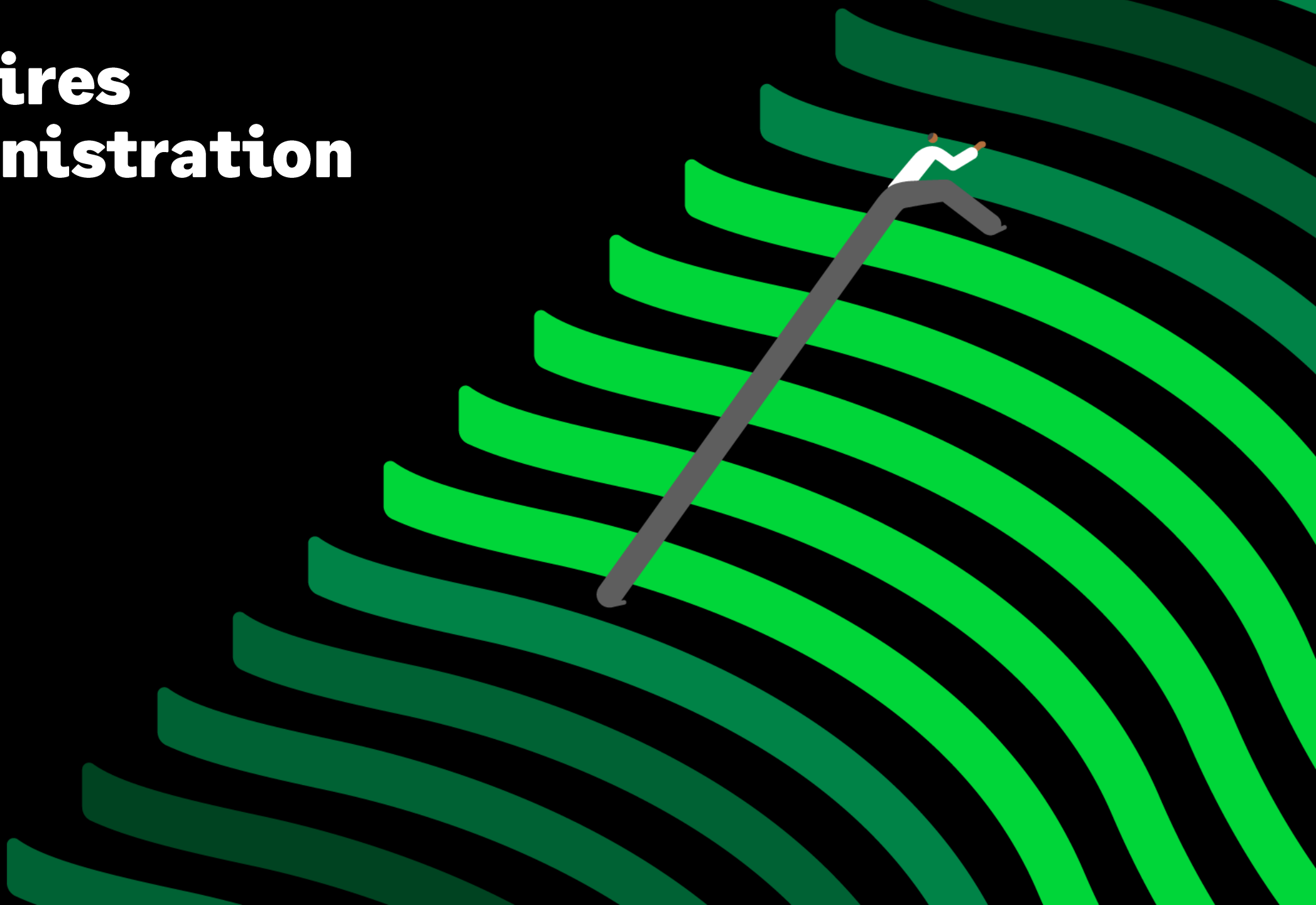
## Utilitaires de reprise de données vers SPC

- Export Multimedia Sage 100 vers SPC

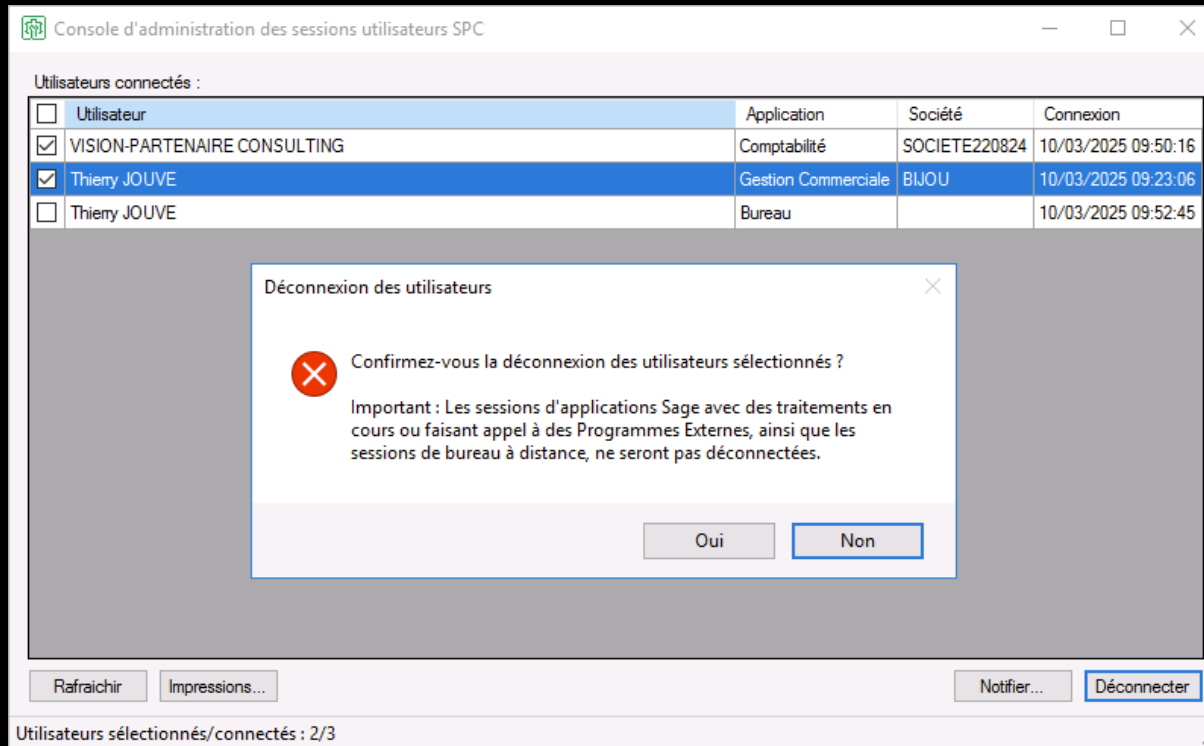
## Utilitaires d'ouverture de SPC

- Rappel de Programmes externes en arrière-plan sur SPC
- Visualisation des factures PDF depuis une écriture comptable
- Installation de Sage Recouvrement de créances sur SPC
- Synchronisation des factures PDF entre SPC et SRC
- Interfaçage avec l'application d'impression TAI

# Utilitaires d'administration SPC



# Console d'administration des sessions utilisateurs SPC



## Fonctionnalités :

Gérez les sessions utilisateurs SPC en :

- Affichant les sessions utilisateurs ouvertes
- Envoyant un message aux utilisateurs
- Déconnectant les utilisateurs
- Annulant les impressions en cours et en redémarrant le service d'impression

Référence fiche

# Optimisation SPC

Optimisation SPC

Sélectionnez les options à contrôler/optimiser :

**Comptabilité**

- Désactivation du calcul automatique des soldes pour les listes
- Désactivation du calcul automatique du solde progressif
- Désactivation de l'affichage d'IntuiSage
- Recherche de texte par défaut : Commence par

**Gestion Commerciale**

- Désactivation du calcul automatique des encours dans les listes clients/fournisseurs
- Désactivation de l'affichage d'IntuiSage
- Recherche de texte par défaut : Intitulé/Désignation

Contrôler Optimiser Journal

## Fonctionnalités :

Optimisez la Comptabilité et la Gestion Commerciale SPC en :

- Désactivant le calcul automatique des soldes et des encours
- Désactivant l'affichage d'IntuiSage
- Optimisant la recherche de texte par défaut

Ces optimisations sont appliquées sur la totalité des utilisateurs de la base Azure.

**Référence fiche**

# Test de connexion SPC

The image shows two overlapping dialog boxes from the SPC software. The top dialog, titled "Test de connexion SPC", has a "Test de connexion" section with two radio buttons: "SQL Azure" (unselected) and "Objets Métiers" (selected). Below this are three buttons: "Journal...", "Adresse IP...", and "Tester". The bottom dialog, titled "Connexion Objets Métiers SPC", contains several input fields: "Serveur Azure" (dtxgdu3dxy), "Base Azure" (devconsult\_ZOJK2RI4X3), "Société" (BIJOU), and "Sage ID" (contact@unbekannt.com). At the bottom of this dialog are two radio buttons for "Base": "Comptable" (selected) and "Commerciale" (unselected), and a "Tester" button.

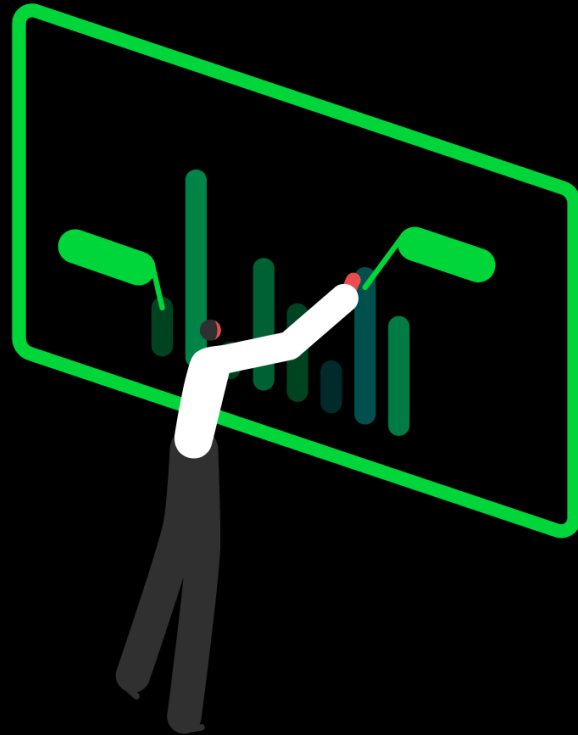
## Fonctionnalités :

Vérifiez la connexion à la base Azure de SPC en :

- Testant la connexion SQL
- Testant la connexion Objets Métiers
- Affichant les adresses IP

**Référence fiche**

# Reindexation des bases Azure

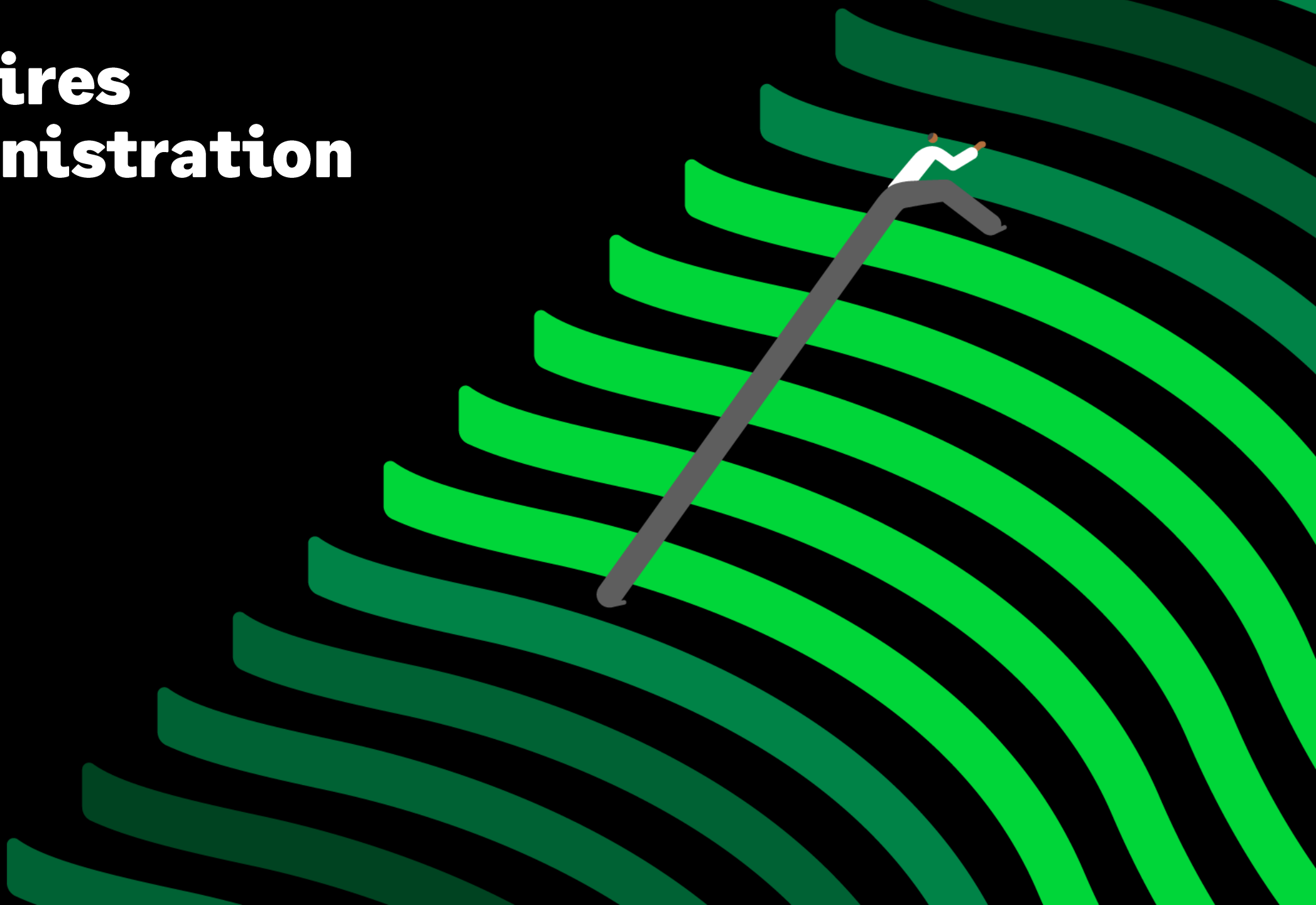


## Fonctionnalités :

Optimisez les performances d'accès aux données en automatisant la réindexation des index des bases Azure SPC.

[Référence fiche](#)

# Utilitaires d'administration SPC





# Export Multimedia Sage 100 vers SPC

Export Multimedia Sage 100 vers SPC

Base Sage 100 ... (local)\SQL2019 - BIJOU

Répertoire Multimedia ... C:\Users\Public\Documents\Sage\Multimedia

Export des documents attachés

Comptabilité  Gestion Commerciale

Export des photos articles

Générer un fichier d'import  Générer un script SQL

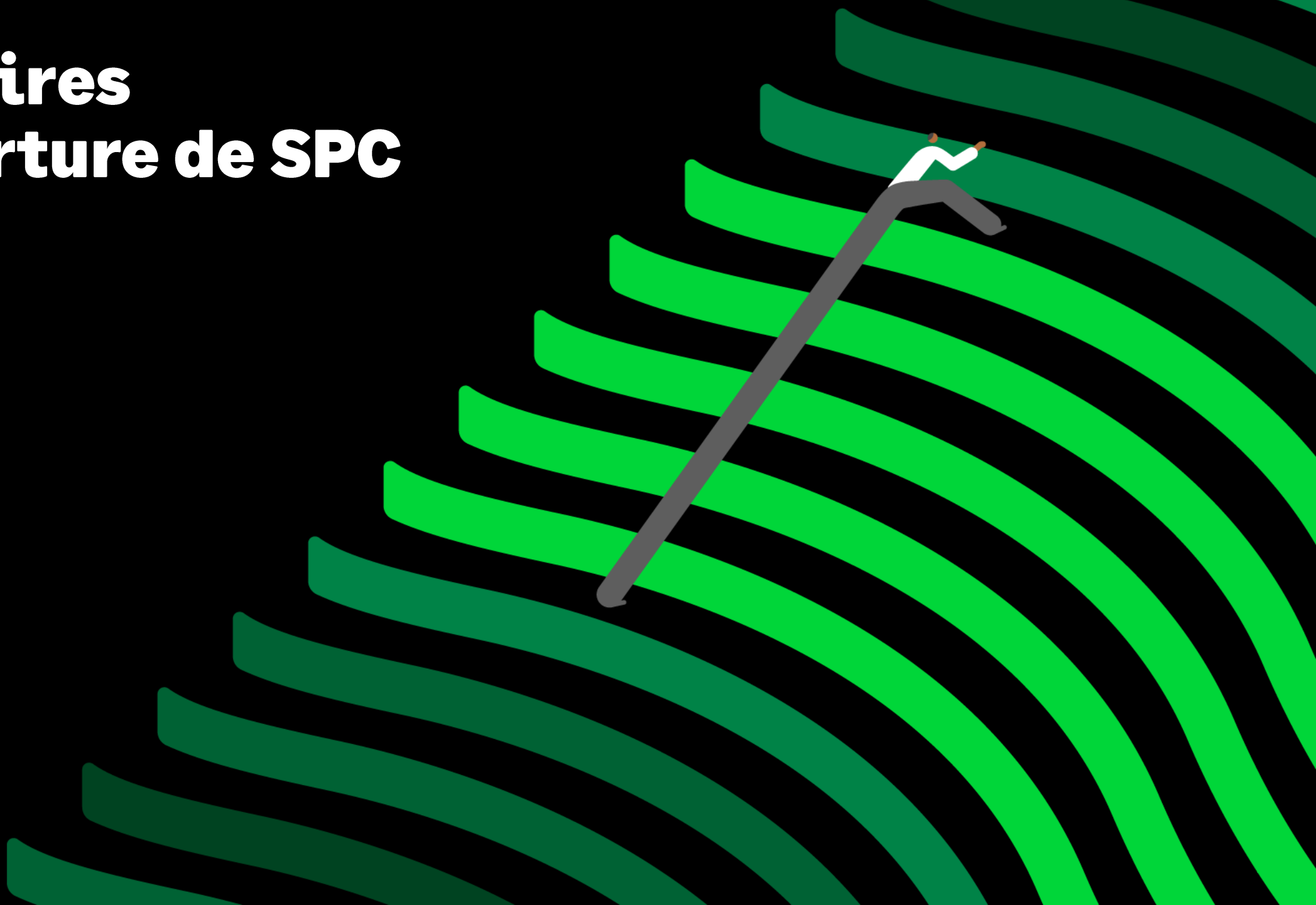
Journal... Exporter

## Objectif :

Récupérez sur SPC les documents rattachés et les photos articles provenant de Sage 100 On Premise

Référence fiche

# Utilitaires d'ouverture de SPC



# Rappel de Programmes externes en arrière-plan sur SPC

Programme externe : Demo OM (ProgExtSPC)

Intitulé: Demo OM (ProgExtSPC)

Contexte: Global

Type de programme: Exécutable

Ligne de commande: F:\site-files\public\Documents\THJO\ProgExtSPC.exe

Arguments: "f:\site-files\public\Documents\THJO\DemoOM.exe"  
"\$(Dossier.ServerName)" "\$(Dossier.InitialCatalog)"  
"\$(Dossier.CompanyName)" "\$(Dossier.Utilisateur)" ""

Attendre la fin de l'exécution de la commande

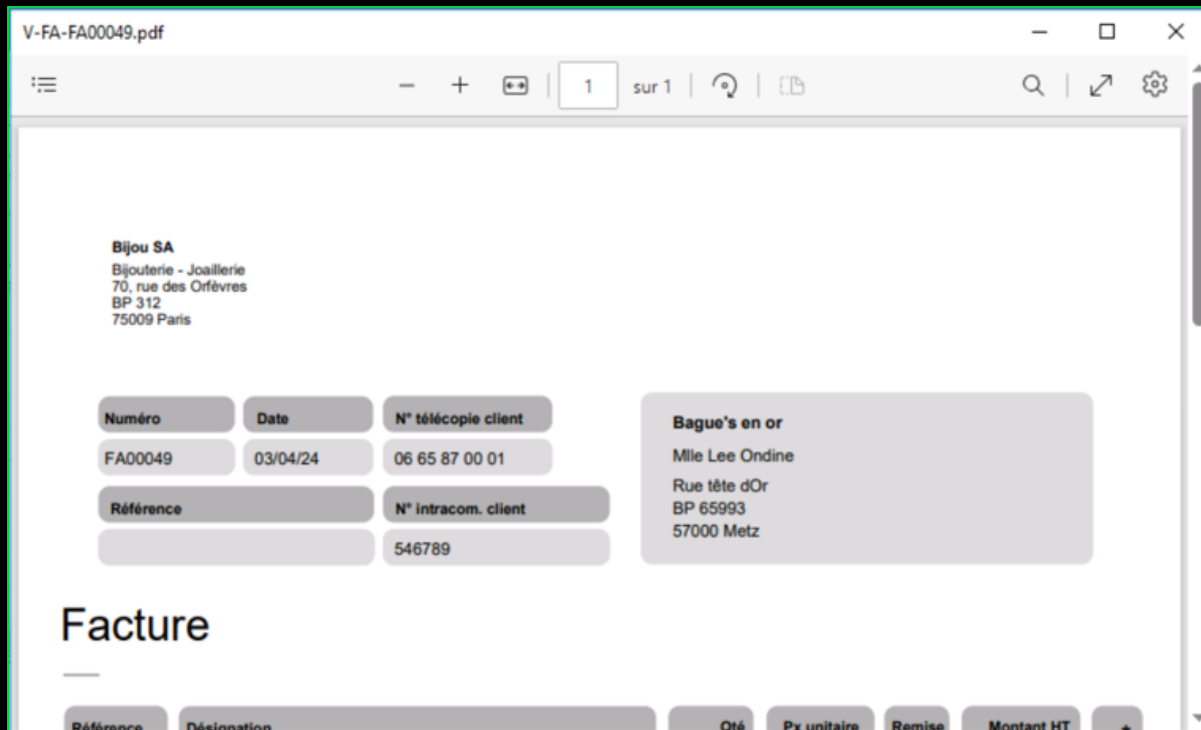
OK Annuler

## Objectif :

Rappelez les Programmes Externes en arrière-plan sur SPC

Référence fiche

# Visualisation des factures PDF depuis une écriture comptable



## Objectif :

Depuis les écritures comptables sur SPC, affichez les factures PDF provenant d'une base Sage 100 on premise,

Référence fiche

# Installation de Sage Recouvrement de créances sur SPC

Installation de Sage Recouvrement de Créances pour SPC

1 - Initialisation de l'accès à Cleamox Connector

Nom du serveur de bases de données

Nom de la base de données

Identifiant du compte utilisateur

Mot de passe du compte utilisateur

Société [Company]

Initialiser

2 - Création du fichier de configuration de synchronisation des factures Sage 100 avec SRC (optionnel)

Clé d'API du connecteur [Username]

Token d'API du connecteur [Password]

Créer

3 - Informations de configuration de Cleamox Connector

DB DSN

DB Username

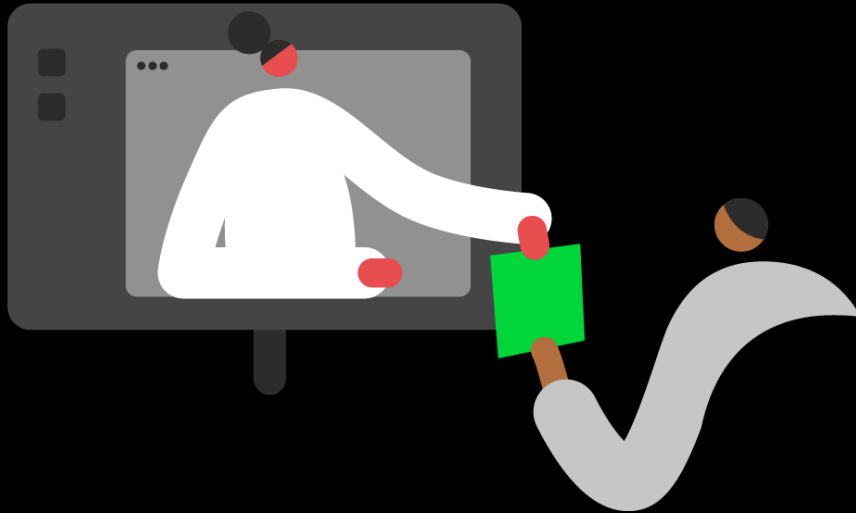
DB Password

## Objectif :

Déployez Sage Recouvrement de Créances (SRC) sur SPC

Référence fiche

# Synchronisation des factures PDF entre SPC et SRC

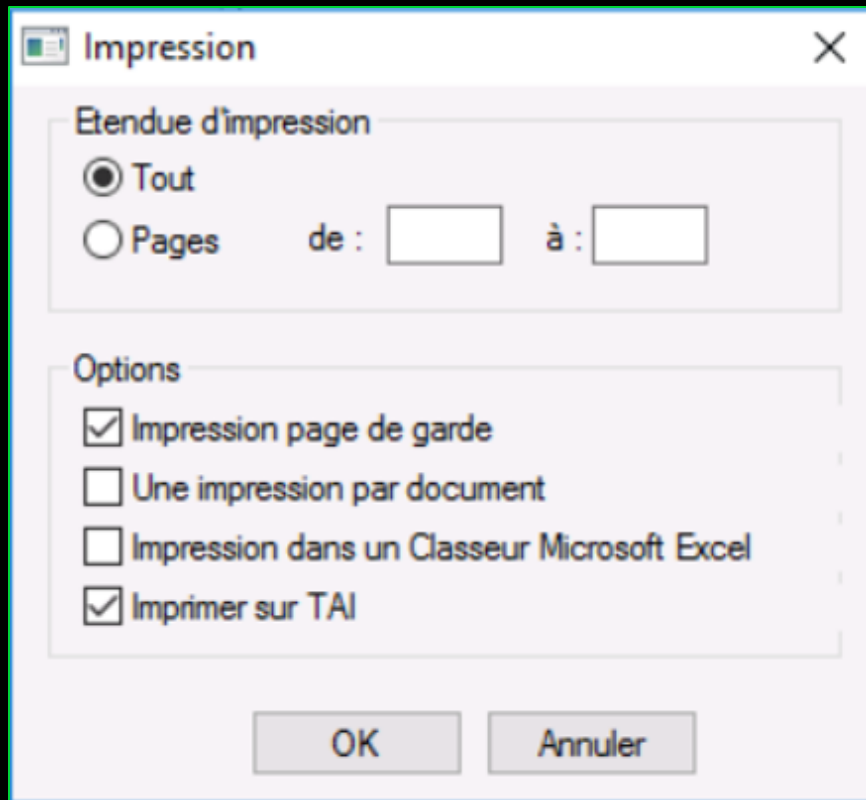


## Objectifs :

Synchronisez automatiquement les factures PDF entre SPC et Sage Recouvrement de Créances (SRC)

[Référence fiche](#)

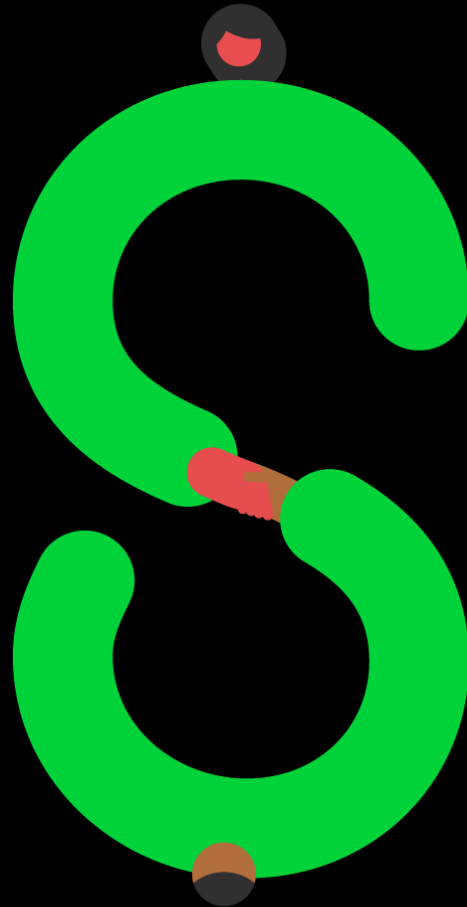
# Interfaçage avec l'application d'impression TAI



## Objectif :

Interfacez SPC avec  
l'application d'impression  
TAI (gérant les Traitements  
Automatiques d'Impression)

Référence fiche



Sage

**Thank you!**

© 2024 The Sage Group plc or its licensors. All rights reserved. Sage, Sage logos, and Sage product and service names mentioned herein are the trademarks of Sage Global Services Limited or its licensors. All other trademarks are the property of their respective owners.